

# Myla et l'Arbre-bateau

---

Un conte écrit et mis en musique par Isabelle Aboulker  
Commande de l'Académie musicale de Villecroze

## FICHE PÉDAGOGIQUE

Le rêve de papy

## TITRE DE L'ŒUVRE

Le rêve de papy

## COMPOSITEUR

Isabelle Aboulker

## AUTEUR

Isabelle Aboulker

## INTERPRÈTES

Delphine Chuillot, récitante, Maîtrise de Radio France,  
Orchestre philharmonique de Radio France

## CYCLES

Cycles 1 et 2

## THÈMES

Le conte, le bateau, le marin

## GENRE MUSICAL

Comédie musicale, vocal

## PÉRIODE

xx<sup>e</sup> et XXI<sup>e</sup> siècles

## PAYS DU COMPOSITEUR

France

## DURÉE DE LA PISTE

01 min 01 s

## DATE DE CRÉATION DE L'ŒUVRE

2015

## PRÉSENTATION DE L'ŒUVRE ET/OU DE L'EXTRAIT



Arbres fauves, réalisation d'élève, école maternelle Rapp, Paris 7<sup>e</sup>  
© Réalisation d'élève, école maternelle Rapp, Paris 7<sup>e</sup>

**Synopsis :** Myla fait souvent de longues promenades dans la forêt avec son grand-père. Après sa mort, elle prend l'habitude d'aller au pied d'un chêne et de lui parler comme s'il pouvait l'entendre. Un jour, des bûcherons viennent abattre l'arbre pour en faire un bateau. Mais le moment venu, personne n'arrive à le faire bouger pour le mettre à l'eau. Seule Myla y parviendra.

*Myla et l'Arbre-bateau* fait partie d'un ensemble de trois pièces commandées par l'Académie musicale de Villecroze dans le cadre du projet « 3 compositeurs écrivent pour l'école ». Ces trois opéras pour enfants ont été présentés pour la première fois au public fin mai et début juin 2015 lors d'une série de concerts de la Maîtrise et de l'Orchestre philharmonique de Radio France placés sous la direction de Sofi Jeannin. Les mêmes interprètes ont également enregistré le matériel audio destiné à faciliter l'apprentissage et l'interprétation de ces œuvres par les classes.

*Myla et l'Arbre-bateau* peut être chanté par des élèves de GS, CP ou CE1.

Il s'agit d'un conte musical qui comporte une narration entrecoupée de sept chants. La compositrice Isabelle Aboulker a choisi d'en écrire elle-même le livret. La durée totale de l'œuvre est d'environ 15 minutes.

**Formation instrumentale et/ou vocale**  
Récitant, chœur d'enfants et orchestre.

Clarinete et orchestre pour la version d'apprentissage soutenue par un instrument. Orchestre seul pour la version d'accompagnement.

Instruments de l'orchestre : 2 violons, alto, violoncelle, contrebasse, flûte, hautbois, clarinette, basson, trombone, trompette, cor, piano, percussion.

Il existe un arrangement simplifié pour clarinette, piano et violoncelle qui n'a pas été enregistré mais dont les partitions sont proposées en téléchargement.

Plus d'informations sur le projet, la compositrice et les interprètes dans les prolongements pédagogiques en téléchargement.

## LES CLÉS DE LECTURE

Après le cauchemar, c'est quelque chose de rassurant. Ce chant est très court lui aussi, comme le précédent. Il est nécessaire pour que, après la dureté de l'arbre abattu, les enfants comprennent le cheminement de pensée de Myla et qu'ils acceptent, comme elle, l'idée que l'arbre puisse devenir autre chose : un bateau comme ceux que son grand-père aimait.

## ANALYSE MUSICALE

Par Isabelle Aboulker :

« Le rêve du papy ? Eh bien, il faut le mettre en musique. Sur un rythme de vaguelette, ternaire, avec des passages en binaires qui amènent comme ça un petit ralentissement, un calme supplémentaire (sur « ca-res-se du » mesure 15, par exemple) et avec des harmonies très douces, très paisibles. C'est cette musique qui est reprise un peu plus loin, quand la petite fille met le bateau à l'eau et réalise, symboliquement, le rêve de son grand-père. »

### **LES PAROLES**

#### **Narrateur**

Mais, qu'allait devenir son arbre ?

Myla se souvenait d'une promenade pendant laquelle son grand-père lui avait dit :

« Regarde ces arbres, ma petite-fille, certains d'entre eux seront un jour des meubles, des instruments de musique ; et peut-être la coque d'un bateau, un bateau qui voguerait sur les mers » ; et il avait ajouté, un peu mélancolique : « C'était mon rêve, quand j'étais enfant, de devenir marin. »

#### **Chant**

Devenir marin

C'était le rêve de mon papy...

Il se voyait capitaine d'un bateau.

Entendre le bruit des vagues,

Sentir la caresse du vent...

Et voir des couchers de soleil

Aussi beaux qu'au cinéma.

Devenir marin

C'était le rêve de mon papy.

# EXPLOITATIONS PÉDAGOGIQUES POSSIBLES

## APPRENTISSAGE DU CHANT

### Écoute

Écoute de la bande-son pour s'imprégner du balancement ternaire.

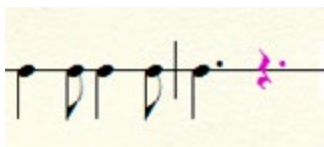
### Mise en voix

Jeux autour des paysages sonores sur le thème de la mer : imiter le bruit des vagues, la caresse du vent.

Le paysage sonore pourra être travaillé et venir en introduction de la chanson.

### Rythme

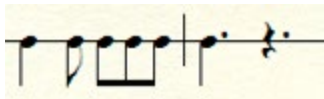
Acquisition des différentes formules rythmiques :



- « devenir marin » :

-

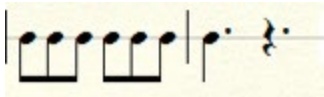
-



- « rêve de mon papy » :

-

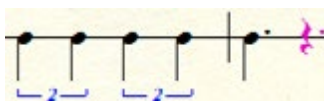
-



- « Il se voyait capitaine » :

-

-



- « caresse du vent » :

### Travail vocal

- Chanter les premières notes des mesures en les liant :



- Dire le texte avec le rythme de la chanson, marquer les nuances indiquées (*crescendo* et *decrescendo*).

- Chanter en suivant les nuances indiquées par l'enseignant.

### MISE EN ESPACE

L'ensemble de la mise en scène réalisée par Gaël Lépingle pour Radio France est proposé en téléchargement.

Pour ce chant :

Petits groupes tendres, par deux, trois, quatre, avec des contacts différents entre les membres des groupes. Travailler la répartition des groupes ; faire différents essais et faire mémoriser.



© Maîtrise de Radio France

## INFORMATIONS COMPLÉMENTAIRES

### RESSOURCES PÉDAGOGIQUES

Le fichier « **Prolongements pédagogiques** » proposé en téléchargement présente des exemples de prolongements pluridisciplinaires en GS, CP et CE1 et des ressources dans les domaines suivants : musiques à écouter, arts visuels, environnement, littérature de jeunesse.

### TENEZ-NOUS INFORMÉS DE VOS RÉALISATIONS

Afin de mieux connaître l'utilisation des répertoires proposés sur Musique Prim, si vous représentez cette œuvre, merci d'en informer [nicolas.saddier@education.gouv.fr](mailto:nicolas.saddier@education.gouv.fr) en indiquant le niveau et le nombre de classes concernés, le lieu de représentation prévu et le nombre attendu de spectateurs et leur qualité (élèves, familles, représentation publique...). Merci !

### RESPECT DU DROIT D'AUTEUR

Toute représentation publique, même gratuite, doit être déclarée à la SACEM (si extraits) ou à la SACD (opéra intégral). Le nom du compositeur et la mention « Commande de l'Académie musicale de Villecroze » doivent figurer sur toute documentation numérique ou papier diffusée à cette occasion.

[Comment déclarer à la SACD ?](#)

[Comment déclarer à la SACEM ?](#)

## RÉFÉRENCES DISCOGRAPHIQUES

Enregistré par la Maîtrise et l'Orchestre philharmonique de Radio France.

Partitions et fichiers audio réservés aux usagers du site Musique Prim

© Réseau Canopé, 2015

## AUTEURS DE LA FICHE

Patricia Andréani, Isabelle Cornu, Nicolas Saddier