

PARTITION

MUSIQUE PRIM  
CHANT CHORAL  
2020

# BE - BOP ÉRA

## Une enquête de John Chatterton

Flûte



radiofrance



*l'école des loisirs*



## PARTITION

MUSIQUE PRIM  
CHANT CHORAL  
2020

# Be-Bopéra

## UNE ENQUÊTE DE JOHN CHATTERTON

Flûte

---

Un mur gris de la ville, mesures 1 à 83.

Les éclairagistes, mesures 84 à 137.

Chat noir chic et stylé, mesures 138 à 171.

Une mère désespérée, mesures 172 à 265.

Le rapt de la fille en rouge, mesures 266 à 312.

27 rue de la Forêt Noire, mesures 313 à 352.

Une brique formidable, mesures 353 à 369.

Bonjour ! Mad'moiselle, mesures 370 à 411.

Retrouvailles, mesures 412 à 473.

Dans une rue en pente douce, mesures 474 à la fin.

---

$\text{♩} = 106$

3

*mf*

2

*mf*

10

*mf*

15

2

*mf*

2

21 <sup>1</sup>

7

*mf*

*ff*

30 <sup>2</sup>

*mf*

*mf*

34 Binaire...alla brandebourgeois... Ternaire

*mf*

*f*

38 <sup>3</sup>

3

45

*f*

*ff*

48 <sup>4</sup>

3

53

*f*

56 **5** *f* *tr* *ff* *sfz*

62 *f* *ff* *fff* *On tape !!!!*

65 **6** *f* *Strident ! quasi "sirène"* *mf*

73 **7** *f* *mf*

80 *f*

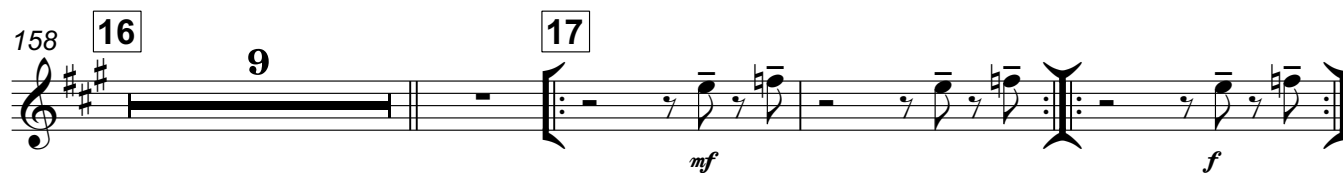
83 **8** *ff* *♩ = 69* **9**

93 **9** *mf leggiero* *mf* *f*

99 **10** *mf* *f*

109 **11** *ff* *mf*

116 **12** *mf*



174  $\text{♩} = 116$   
Binaire !

*f*

177 **19**

*f* *f* *f*

183 **20**

*ff* *f* *ff*

189 **21** 4 5 Binaire !

*f*

201 **22**

*f* *ff* *f*

206

*f* *ff* *ff*

211 **23** 4 **24** 5 Binaire !

*ff* *f*

223 **25**

*ff* *f*

228

*f* *f* *ff*

233 **26**

*f* *ff*

237 **27**  $\text{♩} = 104$  10 28 6 *f*

254 **29** *mf* *f* 3

260 *mf* *f* *mf*

265 **30**  $\text{♩} = 138$  5 Ternaire... *mf*

274 3

281 **31** 2 *mf* *f* *tr*

286 **32** 6 *tr*

295 **33** *mf*

300 4 3 *mf*

307 L'istesso Tempo...

310 **34** Répéter 2X (soit 6 mesures...)  $\text{♩} = 100$

313 8 *mf* *ff*

323  $\text{♩} = 80$  **35** Ternaire 7

333 **36** 3 *f*

339 3 *f*

344 **37** 4 **38**

351 **39**  $\text{♩} = 64$  *mf* *mf*

356 **40** 2 *mf* 3 *mf* 3 *mf*

361 *f* *sfz*  $\text{♩} = 60$

364 **41** *mf* 3 *mf*



367  $\text{♩} = 84$  Ternaire

370 42 4

376

379 43 7 44

389 *f*

392 45 3

397

401 46 *f*

406 rit.  $\text{♩} = 120$  *ff* 3 3 3 3

411 47 Binaire 3 *f*

418 **2** Binaire ! **48**

425 *f* *ff*

430 **49** *f* *f*

436 **50** **3**

442 **51** Binaire !!! *f* *f*

445 *f* *f*

449 *f* *ff*

454 **52**  $\text{♩} = 138$  Ternaire ! *mf*

459 **3**

466 **53** **2**

470 *f*

473 **rit.** **54**  $\text{♩} = 84$  **5** **rit.**

*ff*

480 **A Tempo**  $\text{♩} = 92$   
Ludwig !

*mf* 3 3 3 2

484 **55** 6

492 **56**  $\text{♩} = 100$  2  $\text{♩} = 132$

*ff marcato* 3 3 3 3 *f* *f* *ff*

498 **57** 3

*f* *ff* *fff*