

PARTITION

MUSIQUE PRIM
CHANT CHORAL
2020

BE - BOP ÉRA

Une enquête de John Chatterton

Violoncelle



radiofrance



l'école des loisirs



PARTITION

MUSIQUE PRIM
CHANT CHORAL
2020

Be-Bopéra

UNE ENQUÊTE DE JOHN CHATTERTON

Violoncelle

Un mur gris de la ville, mesures 1 à 83.

Les éclairagistes, mesures 84 à 137.

Chat noir chic et stylé, mesures 138 à 171.

Une mère désespérée, mesures 172 à 265.

Le rapt de la fille en rouge, mesures 266 à 312.

27 rue de la Forêt Noire, mesures 313 à 352.

Une brique formidable, mesures 353 à 369.

Bonjour ! Mad'moiselle, mesures 370 à 411.

Retrouvailles, mesures 412 à 473.

Dans une rue en pente douce, mesures 474 à la fin.

$\text{♩} = 106$

3

mf

2

mf

10

3

mf

15

2

mf

3

2

21 **1**

7

mf

3

ff

30 **2**

Binaire...alla brandebourgeois...

4

mf

f

Ternaire

38 **3**

sostenuto

44

3

3

3

ff

48 **4**

mf

54 **5**

mf

sfz

mf

3

3

3

3

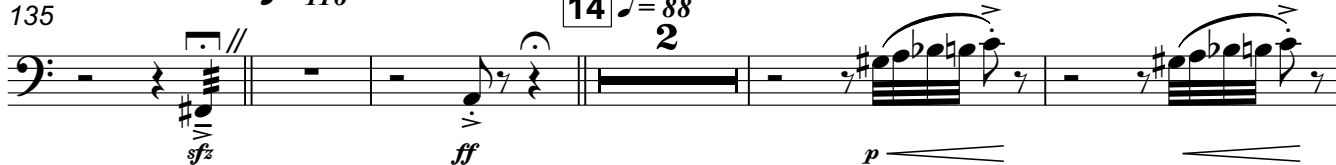
[illegible]

125 $\text{♩} = 100$ 

13

128 **ternaire**

135

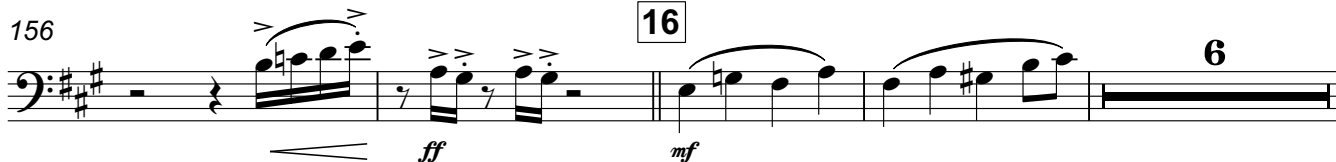
 $\text{♩} = 116$ 14 $\text{♩} = 88$
2

142

146 15 $\text{♩} = 84$
Ternaire

156

16



166

17



170

arco

18

Binaire !

174 $\text{♩} = 116$ 

176 19 7

185 20 Ternaire...Swing...

191 21 5 Binaire !

200 22 7

211 23 Ternaire...Swing...

215 24 5 Binaire !

223 25

229

233 26

236 27 $\text{♩} = 104$ 10

247 **28** **6** **29**

f *mf* *f*

256 **3** *tr* *tr* *ff*

263 *ff* **3**

266 **30** $\text{♩} = 138$ **15** **31** **2** *f*

285 **32** *sfz*

290

295 **33**

300 *p*

305

L'istesso Tempo... $\text{♩} = 100$

309 **34** Répéter 2X (soit 6 mesures...) *mf* *fff*

313

319

mf *ff*

323 $\text{♩} = 80$ 35 Ternaire 5

331 36 5

mf menaçant !

339

Menaçant !

344 37

mp

348 38

f

351 39 $\text{♩} = 64$

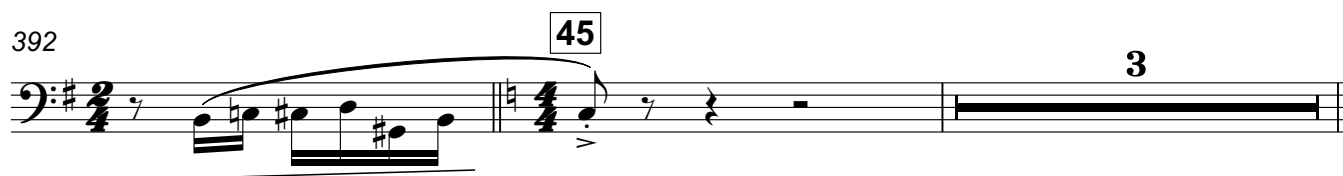
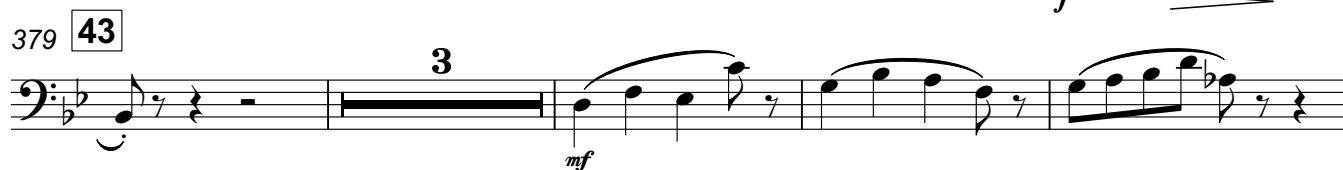
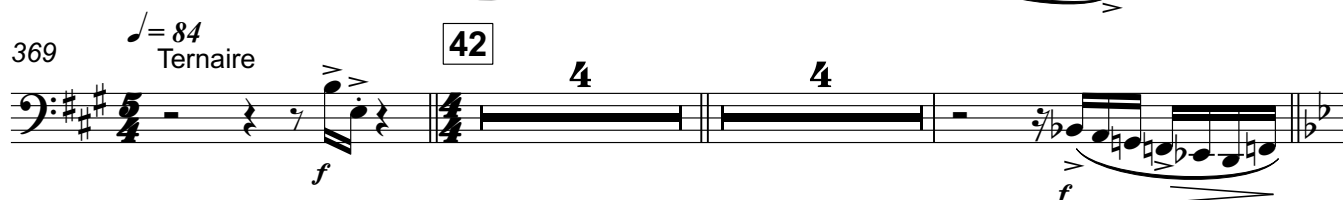
mf

356 40

mf

361 $\text{♩} = 60$

f *sfz*



412 **47** Binaire **2**

418 Ternaire !!! Binaire !

mf Sostenuto

422 **48**

mf

428 **49**

433

438 Ternaire !!! **50**

mf

442 **51**

447 **3**

ff

454 **52** $\text{♩} = 138$ Ternaire ! **53**

mf legato molto & sostenuto

470

473 rit. **54** $\text{♩} = 84$

478 *ff* rit. A Tempo $\text{♩} = 92$

484 **55**

492 **56** $\text{♩} = 100$

496 **57** $\text{♩} = 132$